

2021 소셜벤처 대학동아리 지원사업

혁신적인 아이디어로 사회적 가치를 추구하는 활동계획을
보유한 대학동아리를 발굴하고 지원하는 사업

소셜벤처 문화 활성화를 목적으로 혁신적인
아이디어로 사회적 가치를 추구하는 소셜벤처
대학 동아리를 발굴하고 지원하는 사업입니다.



매년
3~4월 모집



선정규모
총 20팀



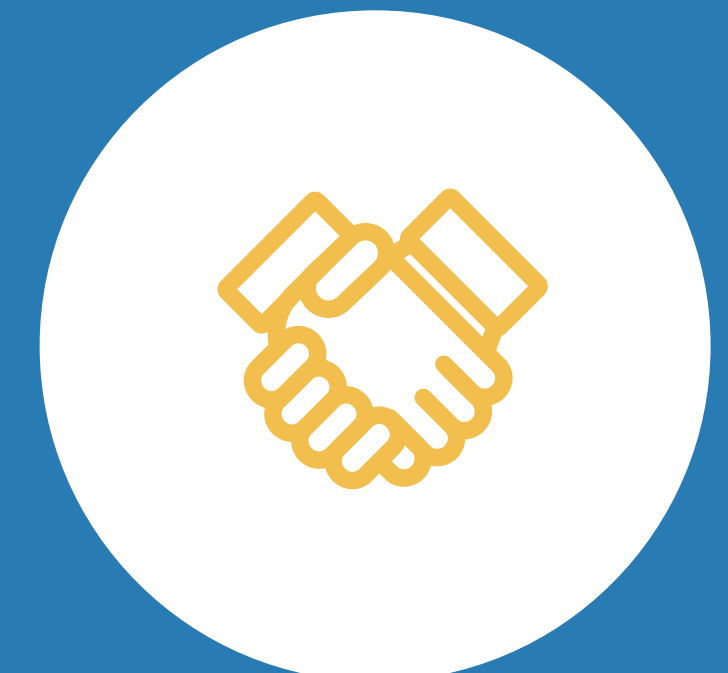
동아리 활동 지원금
150만원



동아리 역량강화를 위한
워크숍 및 멘토링 진행



소셜벤처 경연대회
사회적기업가 육성사업 연계



활동 공유 및 우수동아리
후속 활동 지원 등

우리 동아리는!

가톨릭관동대학교 AAC 합들

#의사소통어려움해결
#AAC_Zone
#언어재활전문가



가톨릭관동대학교 언어재활상담학과 학생으로 구성된 AAC합들은 언어장애인과 청각장애인 그리고 국내에 거주하는 외국인들의 의사소통으로 인한 어려움을 해결하기 위해 보완대체의사소통 도구(AAC)를 개발하고 활용하는 프로젝트를 진행합니다. 우리는 언어재활 전문가 양성과정으로 타 대학과는 다르게 대부분 직장과 학업을 병행하는 30대 이상 성인학습자입니다. 우리나라의 대표적인 관광도시인 강릉의 음식점, 카페, 편의점 등에 보완대체의사소통 도구인 의사소통 그림판을 배포하여 일명 'AAC Zone'을 개발합니다.

단국대학교 R.S.E

#페마스크업사이클
#폐기물에너지전환



점점 증가하는 마스크 수요가 환경 생태계에 악영향을 미치는 것을 해결하기 위해 페마스크를 활용한 업사이클 및 리사이클 솔루션 제안을 하는 창업동아리 Re Save Earth 입니다. 폐기물 에너지 전환을 최종 목표로 첫 프로젝트를 플라스틱 소재인 마스크로 선정하였습니다. 페마스크 자원화 공법 기기의 테스트가 완료되면 기계 납품, 자체 시멘트 개발 등 자체 브랜드 상품을 개발해 제공합니다.

가천대학교 너을

#천연염색
#한국고유의색찾기

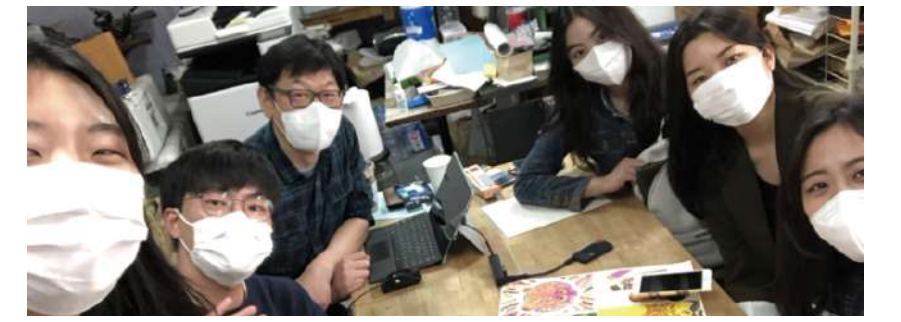


너을은 '잊혀 가는 한국 고유의 색인 천연염색을 되살리며 많은 사람들에게 천연염색을 알리'는 동아리입니다. 경력단절 여성 네분 및 '홍루까 천연염색 장인'과 함께 MZ세대를 타겟팅한 합리적인 가격과 디자인의 천연염색 제품을 런칭하였고, 천연염색을 친근하게 접할 수 있는 '천연염색 비대면 체험 키트'를 판매 예정입니다. 천연염색 제품으로 일상 속 자연의 에너지를 느껴보세요.

@made_in_neoul

연세대학교 도시, 樂

#인쇄소매칭
#인쇄거리활성화



인현동 인쇄거리 활성화 프로젝트를 진행하는 동아리 도시, 樂입니다. 서울 중구 을지로/인현동의 소규모 인쇄소가 밀집한 지역에서 사양화되고 있는 인쇄의 가치를 재조명합니다. 도시, 樂은 폐쇄적인 인쇄거리 정보로 인해 인쇄거리까지 닿지 못했던 사람들에게 인쇄소 가이드가, 일감이 부족한 인쇄소에게 전담 고객유치 전략팀이 되어, 돌을 잇습니다.

projectdosirak.oopy.io

한양대학교 더함

#소셜정보플랫폼
#소셜그라운드



사람들의 작은 행동이 모여 거대한 사회 변화를 유도하는 서비스를 만들기위해 소셜 정보 플랫폼 Social Ground를 개발하는 동아리 더함입니다. 소셜 정보 플랫폼 Social Ground는 지역 기반으로 소셜벤처 및 사회적 가치를 가진 마켓 정보를 제공합니다. 또 소셜 활동 인증 및 리워드 서비스 'Social Diary'와 기업의 사회공헌 활동 추천 서비스 'Social Activity'를 제공하여 20~30대에게 기업의 사회공헌 활동 정보를 전달하고 참여와 관심을 유도합니다.

경일대학교 싸이너디자인그룹

#온라인커머스 #디자인 #전통시장활성화

우리만의 새로운 기호와 색깔, 시그니처를 만들어가는 싸이너디자인그룹은 전통시장 되살리기 프로젝트를 진행합니다. 지역사회 내 전통시장 및 상가시장 소상공인의 침체 문제를 해결하기 위해 시장과 협약을 맺고 청년들의 젊은 디자인 감각과 기술을 활용해 온라인커머스와 홍보를 진행합니다.



signer_design_group
https://signerdesigngroup.co

청주대학교 C&S

#코로나블루
#지역문화콘텐츠 #문화테라피



활용되고 있지 못한 공공데이터와 지역문화콘텐츠로 문화테라피 상품을 개발하는 동아리 C&S입니다. C&S는 Craft and Soulmate Social Enterprise 의 약자로, 코로나블루로 인한 불면증, 우울 등의 문제 해결하기 위해 공예디자이너들이 지역문화콘텐츠와 트렌드를 분석하여 문화테라피를 제공합니다. 충청북도의 진천공예마을, 청주 향교, 수암골, 범주사 등을 모티브로 한 캔들 및 인센스 제품을 만들어 크라우드펀딩과 온-오프라인 마켓 판매를 계획하고 있습니다.

가천대학교 리사이트

#배리어프리양말
#웃신택문제해결



리사이트(re-sight)는 옷 선택에 있어서의 불편함을 겪는 시각장애인들을 위한 프로젝트를 합니다. 의류 정보 전달 장치의 부재로, 의류 관련 문제를 겪고 있는 시각장애인과 비장애인 간의 정보 격차를 해소하기 위해 정보전달이 가능한 의류를 제공합니다. 최근 시각장애인도 손으로 구분할 수 있는 배리어프리 양말을 런칭하였습니다.

seeagain_resight

서울대학교 새벽하늘

#배리어프리컵홀더



새벽하늘은 장애인, 노인 등 손이 불편한 분들을 위해 배리어 프리 컵홀더를 제작합니다. 손 힘이 약화되거나 손 떨림이 있는 어르신들이 일상 속에서 겪는 불편함 중 하나는 내용물이 들어있는 컵을 잘 들지 못하는 것입니다. 이를 보완하는 제품으로 최소 3~4개월 이상 사용할 수 있는 다회용 컵홀더를 만듭니다.



건국대학교 BRMN

음악인 포트폴리오 기반 협업 계약 서비스 BRMN(브레멘)입니다. Bake의 본 서비스를 만드는 Brmn팀과 마케팅 전략을 기획하는 Bakery 팀으로 구성된 저희는 '열정!' 넘치는 에너지와 실행력, 미래에 대한 확실한 비전이 강점입니다. 우리의 비전은 '예술을 더 가치있게, 음악인이 가치 창출이 가능한 공간인 Bake에서 예술의 가치를 찾고 수익을 얻어 지속적인 음악 활동을 도와줍니다'

@brmn.music

우리 동아리는!

성균관대학교

SOOM

#소셜벤처인터뷰



SOOM은 직접 소셜벤처를 탐방, 인터뷰하여 그들의 선한 영향력을 알리는 동아리입니다. 사회적 경제의 인식을 개선하고, 사회적경제기업의 제품 및 음식점 리뷰를 통해 대중들의 가치 소비를 촉진합니다. 매달 한 가지 주제를 선정하여 관련 사회문제의 원인과 해결방안에 대해 토론한 뒤, 해결하고자 노력하고 있는 소셜벤처를 인터뷰/탐방합니다. 소셜벤처 대표님의 생생한 이야기와 인사이트, 더 나아가 여러 사회적경제기업 제품/음식점 리뷰를 블로그에 기록하고 있으며, 앞으로는 다양한 매체와 제휴하여 소셜벤처 기획기사도 기고할 예정입니다.

@ soom_note
https://blog.naver.com/soom_21c

중앙대학교

월간시장

#전통시장먹거리
 #지역상품온라인공동구매

@ wolgan_sijang
www.월간시장.com



전통시장 먹거리에 대한 부정적인 편견을 깨고 우리 동네에 숨겨진 가치를 발굴하고자 전통시장 노인이 만든 명품을 소개하는 동아리 월간시장입니다. 전통시장 활성화를 위해 지역상품 온라인 공동구매 서비스를 진행하고 상품을 지역 거점 카페에서 수령하는 서비스입니다. 월간시장은 매주 전통시장을 방문하며 전통시장에 매우 '찐'심입니다!

중앙대학교

노력:老歷

#고령친화사회
 #알기쉬운메뉴판



어르신들을 위한 최적 디자인 설계로 고령친화 지역사회를 만들어가는 노력(老歷)입니다. 어르신들의 일상 속 선택지가 다양해 하루하루 지나는 삶에 활력을 더해드릴 수 있는 사회를 만든다는 미션 아래, 인근 시설물 속 메뉴얼들을 어르신 친화적으로 제작하는 프로젝트를 합니다. 현대 도시 속 카페는 어르신들의 일상적 여가 및 소비 공간의 중심으로 자리잡고 있지만 메뉴의 낯선 용어 표기, 불충분한 정보로 겪는 어려움을 해결하여 모든 세대가 소외없이 함께 즐길 수 있는 카페 공간을 만들어갑니다.

@ noryeok4senior

홍익대학교

매일이

#약품투약서비스
 #노인약물오용해결

치매노인을 위한 약품투약 서비스인 매일이 프로젝트는 노인의 투병 생활의 도우미입니다. 놓여둔 약이 설정한 시간에 나오는 기기와, 이를 연동하여 환자의 투약을 실시간으로 관리하는 매일이 어플리케이션으로 노인들의 약물 오용을 해결하기 위해 맞춤 보호자가 되어줍니다.



광주대학교

프리뷰

#원스톱AI버섯판별기
 #버섯중독사고제로



버섯에 대한 잘 알려지지 않은 정보와 잘못된 판별로 인해 발생하는 독버섯 중독사고 제로 프로젝트를 하는 프리뷰입니다. 시기술을 활용한 이미지 인식을 통해 버섯에 대한 정확한 정보를 제공하고 식용 버섯 및 독버섯을 판별해주는 어플리케이션을 개발합니다. 데이터를 기반으로 기관과 협업하여 인명사고를 해소하며 버섯 전용 유튜브를 구축할 수 있습니다.

명지대학교

파랑새

#아이스팩냉장고
 #온열질환감소

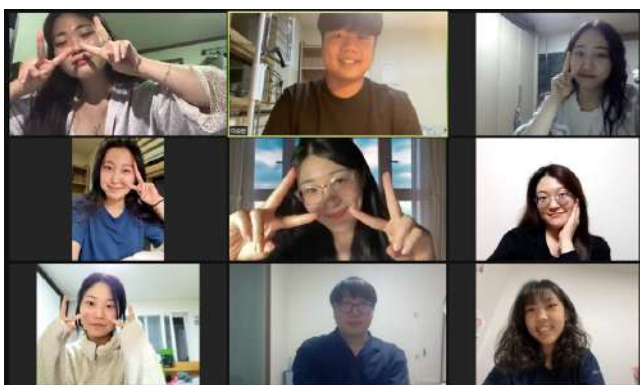


@ bluebird_enactus

폭발촌 거주자들의 혹서기 온열질환 발생 문제를 해결하기 위해 아이스팩을 재활용하는 동아리 파랑새입니다. 아이스팩 과생산으로 인해 생기는 치명적인 환경오염을 방지하기 위해 폐아이스팩을 조달받고, 이를 냉매로 재활용한 저전력 냉풍기를 개발합니다. 여름철 주거취약계층, 특히 폭발촌 주민들을 위해 냉풍기를 보급하여 폭염으로 인한 건강이상 자각증상을 예방합니다.

백석대학교

앵프랑망스



#급식카드
 #결식아동메뉴선택권확장

앵프랑망스는 '당신의 한끼를 책임집니다 - 갯성비라는 아이템을 가지고 결식아동의 메뉴선택권을 확장합니다.결식아동들에게 주어지는 5,000원 급식카드는 시중 식당(평균7,400원)에서 사용되기 어려운 한계가 있습니다. 이를 해결하기 위해 기존 식당 메뉴를 컨설팅해 5,000원 메뉴를 만들고 커뮤니티 매핑 기술을 활용하여 정보를 공유하도록 합니다.

광운대학교

캠퍼스택시

#택시동승플랫폼
 #대학생통학문제해결



캠퍼스 택시는 셔틀버스 폐지 또는 유료화로 인해 통학에 어려움을 겪는 대학생들을 위한 택시 동승 플랫폼을 만드는 동아리입니다. 대학교 커뮤니티에서 택시 동행을 찾는 것로부터 니즈를 발견해 시작한 캠퍼스 택시 프로젝트는 같은 대학교 학생과 함께 문 앞까지, 저렴하게, 편안하게 등·하교를 할 수 있습니다.

충남대학교

할미꽃

#할머니가만든반찬
 #여성노인일자리창출



더 많은 할머니가 행복한 세상'을 꿈꾸는 동아리 할미꽃은 할머니가 만든 반찬 구독 서비스 '할미반찬'을 운영합니다. 할머니의 경제적 자립과 사회적 관계 형성을 도와드리고 청년들에게 합리적인 가격의 맛있는 반찬을 배송해주는 사업을 통해 '따뜻한 공존'을 이뤄갑니다. 주문·유통시스템을 개선하고 패키징을 개발하고 있으며 안정화를 위한 계약을 체결하며 다른 반찬 가게들과의 차별화를 위해 오늘도 고민합니다.

@ silverfleur_life

고려대학교

함밭꽃

#채식밀키트
 #사회적농장의 지속가능한성장



함밭꽃은 취약계층을 농업 활동에 고용하는 사회적 농장의 지속가능한 성장을 돕습니다. 크라우드펀딩을 통해 사회적 농장의 작물을 활용한 '채식 밀키트'를 런칭하여 제품과 함께 사회적 농장의 스토리를 엮어서 전달했습니다. 사회적 농장과 소비자를 이어주는 플랫폼을 개발하여 지속적이고 안정적인 생산·판매망을 구축합니다.

@ project_hbflower